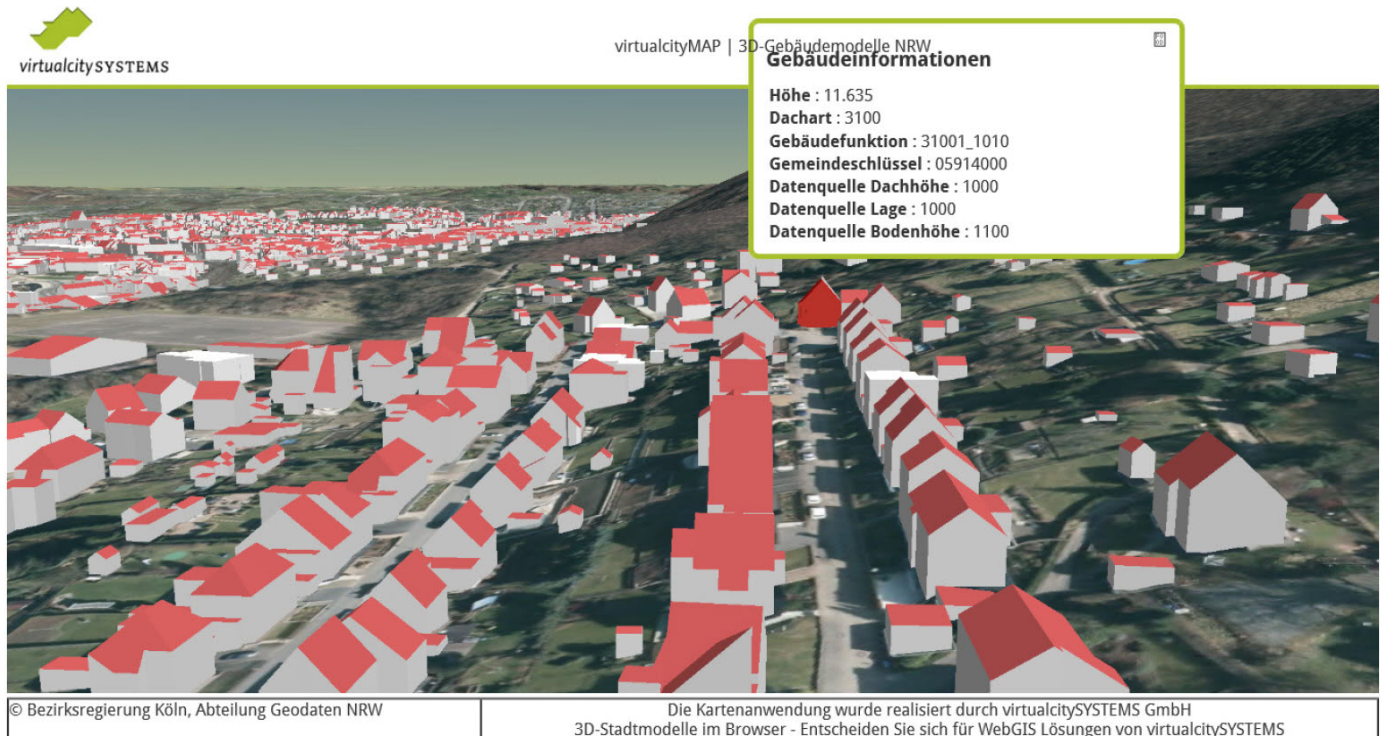


3D-Gebäudemodelle NRW

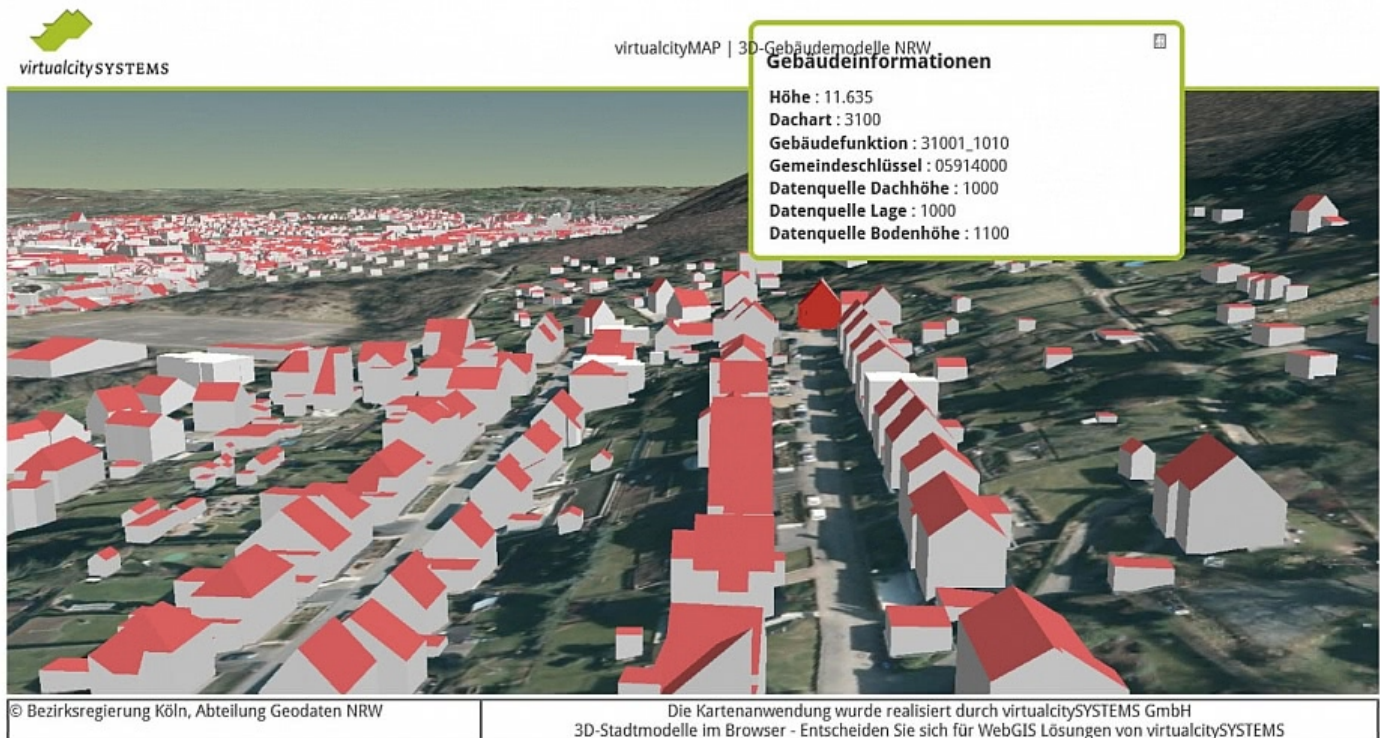
Kategorien : [Open Source](#)

Schlagwörter : [Büro für Gestaltung](#), [GovData](#), [Open Data](#), [WebGIS](#)

Datum : 14. Juni 2017



Nordrhein-Westfalen hat seine digitalen Geobasisdaten unter der Datenlizenz Deutschland veröffentlicht. Um das flächendeckende 3D-Landesmodell von Nordrhein-Westfalens für eine breite Öffentlichkeit sichtbar zu machen hat virtualcitySYSTEMS, eine webbasierten 3D-Kartenanwendung auf Basis der offenen Geodaten realisiert.



Die 3D-Gebäudemodelle NRW kann von jedem internetfähigen PC, der über einen [WebGL](#)-fähigen Browser verfügt, aufgerufen werden. Für eine korrekte Anzeige und Nutzung der Kartenanwendung muss JavaScript im Browser aktiviert sein. WebGL ist eine Programmierschnittstelle für Webbrowser, um 3D-Grafiken ohne zusätzliche Erweiterungen anzeigen zu können.

[R23, Thüringenstraße 20, 58135 Hagen](#)

Im Datenbestand der 3D-Gebäudemodelle mit dem „Level of Detail 1“ (LoD1) werden knapp 53 Mio. oberirdische Gebäude ohne Berücksichtigung der tatsächlichen Dachform in Form eines einfachen Klötzchens mit Flachdach repräsentiert. Der Gebäudegrundriss wird in der Regel der amtlichen Liegenschaftskarte entnommen. Die Lagegenauigkeit entspricht der des zu Grunde liegenden Hausumrings.

<https://www.opengeodata.nrw.de/produkte/geobasis/3d-gm/>

3D-Gebäudemodelle beschreiben gemeinsam mit einem Digitalen Geländemodell die natürliche Geländeform der Erdoberfläche einschließlich aller Gebäude und Bauwerke in digitaler Form und ermöglichen die Darstellung von Städten und Ortschaften in virtuellen Welten. Die Gebäude können in verschiedenen Detaillierungsgraden (Level of Detail, LoD) modelliert werden. Im 3D-Gebäudemodell LoD2 erfolgt die Modellierung der Gebäude mit standardisierten Dachformen wie

z.B. einem Sattel- oder Walmdach.

[NRW: 3D-Gebäudemodell LoD2](#)

Open Data

Bei der Arbeit der Landesverwaltung entstehen jeden Tag spannende Daten rund um das Leben in Nordrhein-Westfalen. Die stellt die Landesregierung jetzt allen kostenfrei zur Verfügung. Ein echter Schatz für Künstler, Unternehmen, Wissenschaftler und alle Menschen in NRW.

https://open.nrw/de/dat_kat

GovData, OpenData, offene Daten - was bedeutet das?

GovData ist das Datenportal für Deutschland. Im Informationsbereich findet man alles Wissenswerte rund um die Themen OpenData, OpenGovernment und Bürgerbeteiligung, Informationen zur Datenlizenz Deutschland und zielgruppengerechte Informationen für BürgerInnen sowie Personen aus Wirtschaft, Wissenschaft, Verwaltung, und zivilgesellschaftlichen Organisationen und Medien.

<https://www.govdata.de/>

Portal der Open Source Geospatial Foundation

Die Open Source Geospatial Foundation, kurz OSGeo, ist eine non-Profit Organisation, die sich für die Förderung von Freier und Open Source Software in der räumlichen Datenverarbeitung einsetzt.

<http://www.osgeo.org/>

Wie können wir Ihnen helfen?

Sie wollen online richtig verkaufen? Wir unterstützen Sie bei der Umsetzung Ihres Augmented Reality (AR) oder Virtual Reality (VR) Projektes! Egal ob [Produktfotografie](#), [3D Scan Service](#), [3D-Visualisierung](#) oder fertige [3D Modelle für AR/VR](#) – wir beraten Sie persönlich und unverbindlich.

Wo kann ich Anregungen, Lob oder Kritik äußern?

Ihre Meinung ist uns wichtig! Schreiben Sie uns, was Ihnen in Bezug auf unser Angebot bewegt. info@r23.de

R23 — Ihre Digitalagentur für Virtual Reality und interaktive Markenerlebnisse

Wünschen Sie ein individuelles Angebot auf Basis Ihrer aktuellen Vorlagen, nutzen Sie einfach unser [Anfrageformular](#).

<https://blog.r23.de/17948-2/>

Besuchen Sie uns auch auf [Facebook](#) und [Twitter](#).

r23

Thüringenstr. 20

58135 Hagen

Deutschland

Telefon: 02331 / 9 23 21 29

E-Mail: info@r23.de

Ust-IdNr.:DE250502477