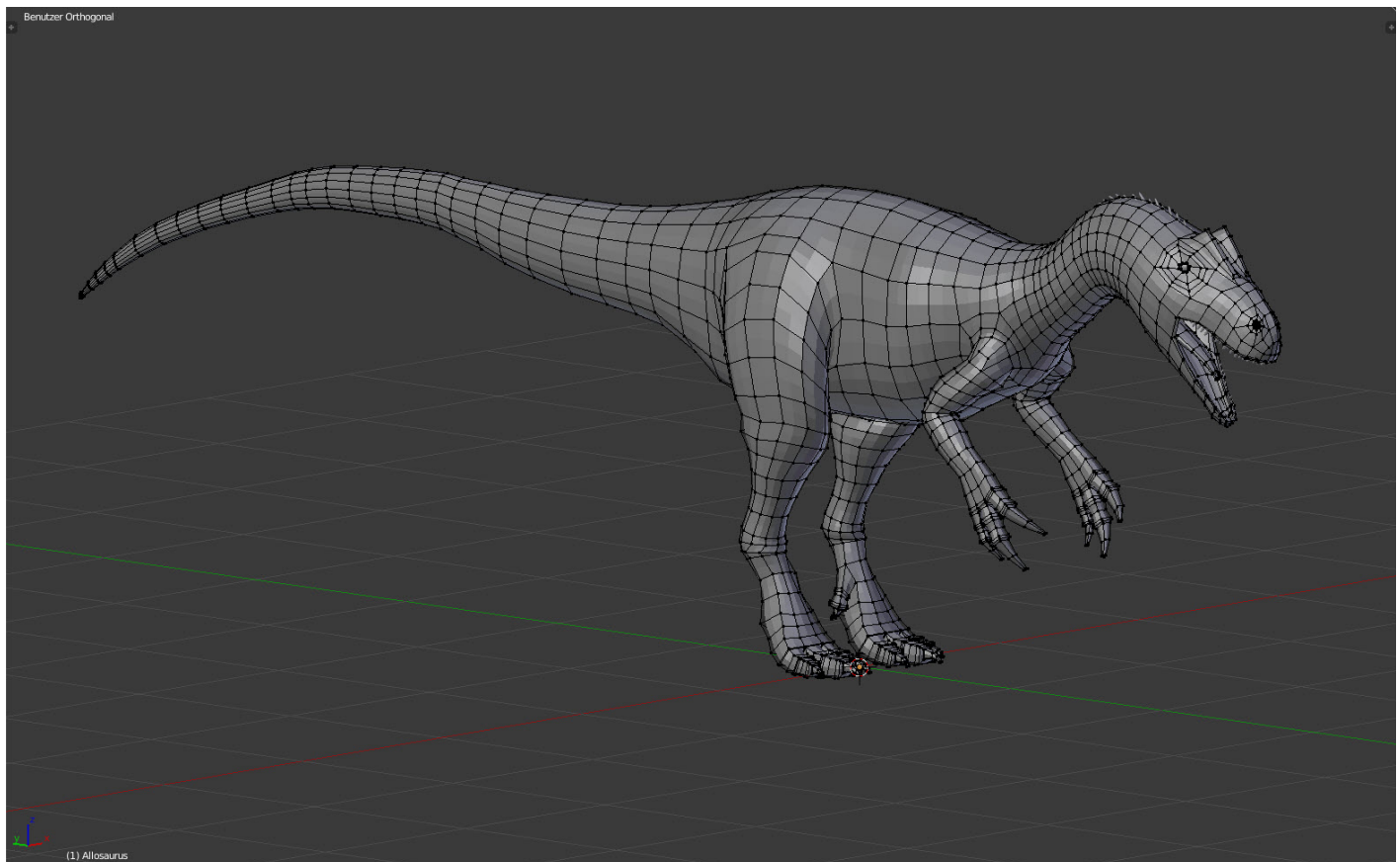


## Base Mesh: Allosaurus

Datum : 7. Januar 2019



**Allosaurus** ist eine Gattung von theropoden Dinosauriern. Sie lebte im Zeitalter des Oberjura und ist in Nordamerika und Südeuropa durch Funde nachgewiesen. Frühere zu der Gattung gestellte Funde aus dem Oberjura von Tansania und der Unterkreide von Australien lassen sich nicht sicher zuordnen.

Othniel Charles Marsh gab in seiner Erstbeschreibung von 1877 der Gattung ihren Namen nach der Anatomie der Wirbelknochen, die anders als die bis dahin bekannten Dinosaurierwirbel gestaltet waren.

Allosaurus gehörte zu den größten fleischfressenden Dinosauriern seiner Zeit und wurde bis zu zwölf Meter lang und mehrere Tonnen schwer.

### Allosaurus in der Populärkultur

Allosaurier kommen in den Filmen **Die verlorene Welt**, **Der Fluch vom Monte Bravo**, **Gwangis Rache** und **Jurassic World: Das gefallene Königreich** vor.

Ferner war Allosaurus auch in der mehrteiligen Fernsehserie *Im Reich der Giganten* zu sehen, das Special Die Geschichte von Big Al, das auf Knochenfunden und deren Auswertung basiert, erzählt die Geschichte eines heranwachsenden Allosauriers.

Als Basis verwendeten wir Zeichnungen von dem Paläontologen [Gregory S. Paul](#).

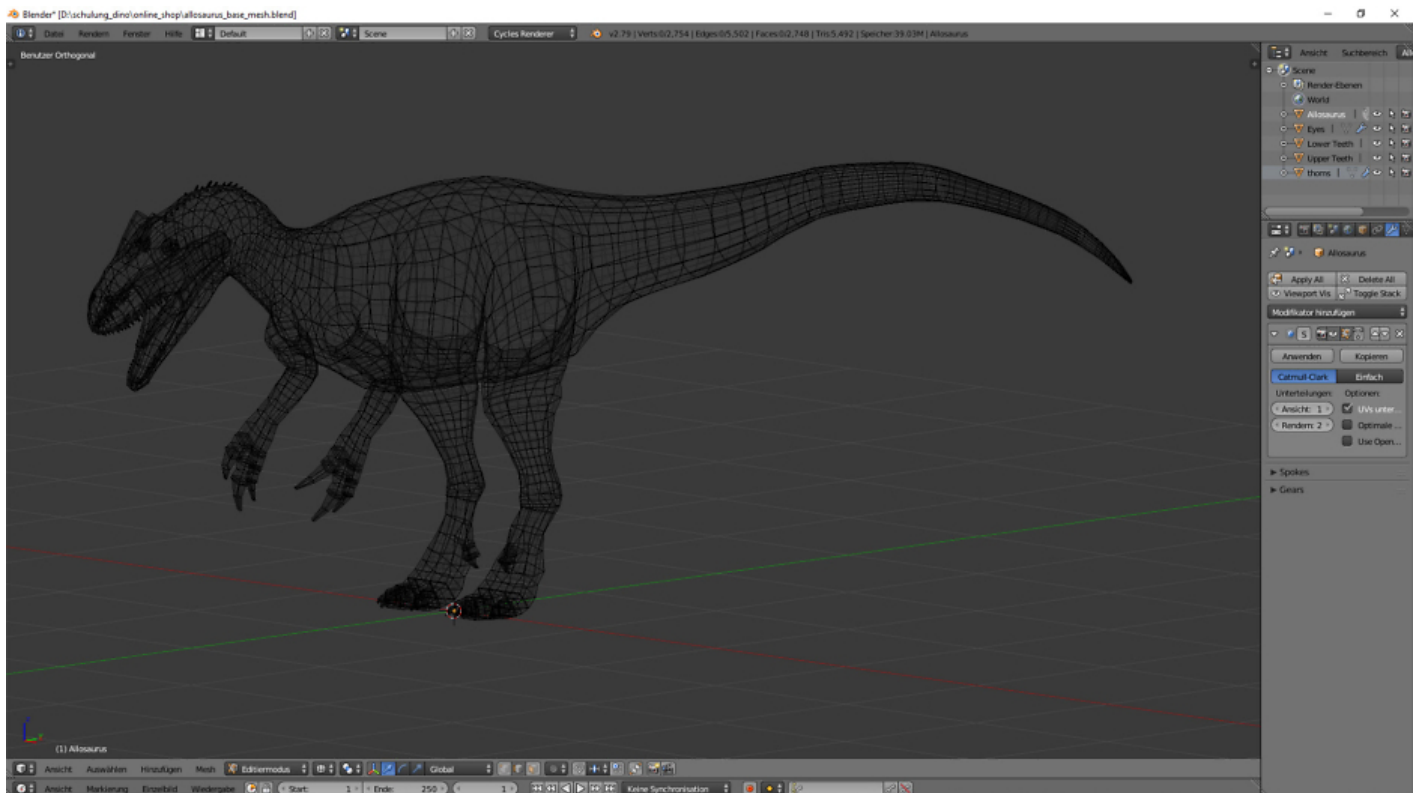
## **Base Mesh: Allosaurus von R23**

Diese Base Mesh wurde speziell für die digitale Bildhauerei hergestellt, indem Dreiecke und n-Gonen wo immer möglich vermieden wurden.



Der Allosaurus war ein großes zweibeiniges Raubtier. Sein Schädel war groß und mit Dutzenden von scharfen, gezackten Zähnen ausgestattet. Er war durchschnittlich 8,5 m lang, obwohl fragmentarische Überreste darauf hindeuten, dass er über 12 m hätte erreichen können. Im Vergleich zu den großen und kräftigen Hinterbeinen waren die dreifingrigen Vorderbeine klein, und der Körper wurde durch einen langen und stark bemuskelten Schwanz ausgeglichen. Es wird als Allosaurus eingestuft, eine Art Carnosaurier-Theropod-Dinosaurier. Die Gattung hat eine komplizierte Taxonomie und beinhaltet eine ungewisse Anzahl gültiger Arten, von denen die bekannteste *Allosaurus fragilis* ist. Der Großteil der Überreste des Allosaurus stammt aus der nordamerikanischen Morrison-Formation, wobei das Material auch aus Portugal und möglicherweise Tansania bekannt ist. Sie war über die Hälfte des 20. Jahrhunderts als *Antrodemus* bekannt, aber eine Studie über die reichlichen Überreste aus dem Dinosaurier-Steinbruch von Cleveland-Lloyd brachte den Namen "Allosaurus" wieder in den Vordergrund und

etablierte ihn als einen der bekanntesten Dinosaurier.



Als das am häufigsten vorkommende große Raubtier in der Morrison-Formation stand der Allosaurus an der Spitze der Nahrungskette und beanspruchte wahrscheinlich gleichzeitig große pflanzenfressende Dinosaurier und vielleicht sogar andere Raubtiere. Potenzielle Beute waren Ornithopoden, Stegosaurier und Sauropoden. Einige Paläontologen interpretieren Allosaurus als kooperatives Sozialverhalten und die Jagd in Rudeln, während andere glauben, dass Individuen einander gegenüber aggressiv gewesen sein könnten, und dass Gemeinden dieser Gattung das Ergebnis von Einzelpersonen sind, die sich von denselben Kadavern ernähren. Aufgrund der viel schwächeren Bisskraft und der viel breiteren Sichtweite als die meisten anderen großen fleischfressenden Dinosaurier hat er möglicherweise große Beute aus dem Hinterhalt angegriffen

und seinen Oberkiefer wie ein Beil benutzt.

Wenn Du dieses Base Mesh als Basis für Deine Skulptur verwendest, gebe bitte den Autor an. Zum Beispiel "Sculpt by me, base mesh by R23".

Das Base Mesh ist im OBJ-Format.

## **Nicht gefunden was du suchst? Dann lass es uns wissen!**

Wenn Du Fragen zu technischen Details, zum Verkauf oder Produktspezifikationen hast, erreichst du uns über unseren Support Chat, Kontaktformular oder besuch uns doch einfach mal! Wir beraten dich jetzt auch gern persönlich [bei uns in Hagen](#).

In unserem Büro wartet unser Team darauf, dich mit Rat und Tat zu unterstützen – ganz persönlich bei einem Kaffee.

Im Normalfall sind wir unter der Woche bis 18:00 Uhr im Büro, Samstags bis 16:00 Uhr. Manchmal sind wir aber auch alle unterwegs, deshalb ist es sinnvoll vorher nachzufragen, wenn du vorbeikommen möchtest. [info@r23.de](mailto:info@r23.de)

## **Verwandeln Sie Ihren Commerce mit AR und 3D-Produktvisualisierung!**

Bei uns geht es um Techniken, die es schaffen, das Produkt zum Erlebnis zu machen. Virtual & Augmented Reality, 360 Grad-Videos, Darstellungen in 3D, virtuelle Showrooms. Die Besucher:innen sollen eintauchen in die Welt des Unternehmens mit immersiven Technologien.



Sie können uns mit der Erstellung von individuellen 3D-Visualisierungen beauftragen. Jeder kann 3D-Visualisierungen bei unserem Kreativservice bestellen - unabhängig davon, ob Sie nur ein einzelnes 3D-Modell benötigen oder viele.

Wir unterstützen Sie bei der Umsetzung Ihres Augmented Reality (AR) oder Virtual Reality (VR) Projektes! Egal ob [Produktfotografie](#), [3D-Scan-Service](#), [3D-Visualisierung](#) oder fertige [3D-Modelle für AR/VR](#) – wir beraten Sie persönlich und unverbindlich.

### **Wo kann ich Anregungen, Lob oder Kritik äußern?**

Ihre Meinung ist uns wichtig! Schreiben Sie uns, was Ihnen in Bezug auf unser Angebot bewegt. [info@r23.de](mailto:info@r23.de)

## **R23 — Ihr Atelier für Virtual Reality und interaktive Markenerlebnisse**

Wünschen Sie ein individuelles Angebot auf Basis Ihrer aktuellen Vorlagen, nutzen Sie einfach unser [Anfrageformular](#).

### **Base Mesh: Allosaurus**



[https://blog.r23.de/3-d\\_modelle\\_metaverse/3d-modelle-online-guenstig-kaufen/basemesh/base-mesh-allosaurus/](https://blog.r23.de/3-d_modelle_metaverse/3d-modelle-online-guenstig-kaufen/basemesh/base-mesh-allosaurus/)

Besuchen Sie uns auch auf [Facebook](#) und [Twitter](#).

r23

Thüringenstr. 20

58135 Hagen

Deutschland

Telefon: 02331 / 9 23 21 29

E-Mail: [info@r23.de](mailto:info@r23.de)

Ust-IdNr.:DE250502477