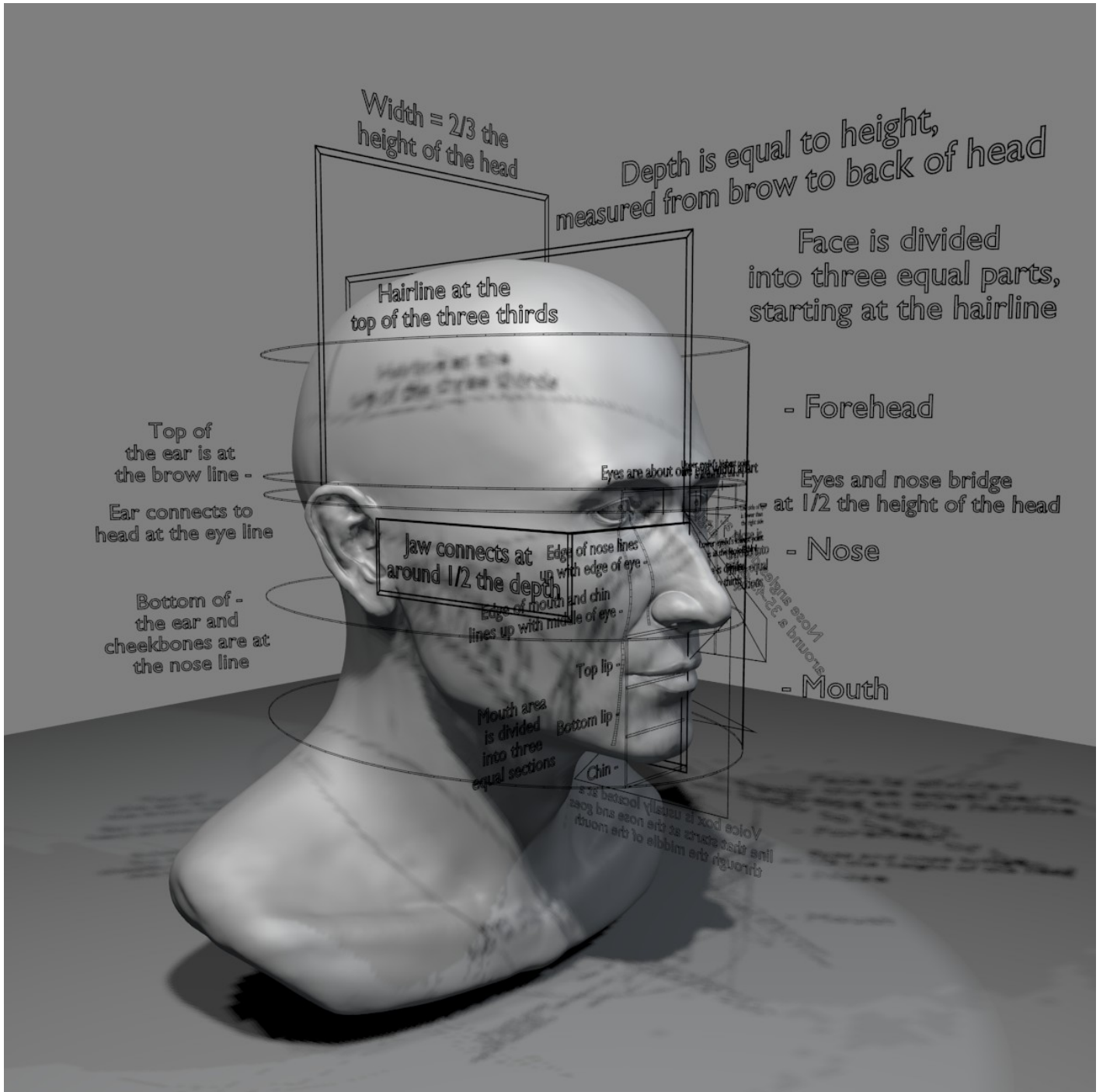


Proportionen des Kopfes und des Gesichts

Kategorien : [Allgemein](#)

Schlagwörter : [Blender Tutorial](#), [Ihre eigene Büste](#)

Datum : 10. April 2018



Ob Empfangsbereich oder Arbeitszimmer, eine stilvolle Büste ist ein attraktiver Hingucker und bereichert garantiert jeden Standort.

Um das Volumen des Kopfes zu bestimmen, zeichnet man ein Rechteck mit dem Seitenverhältnis

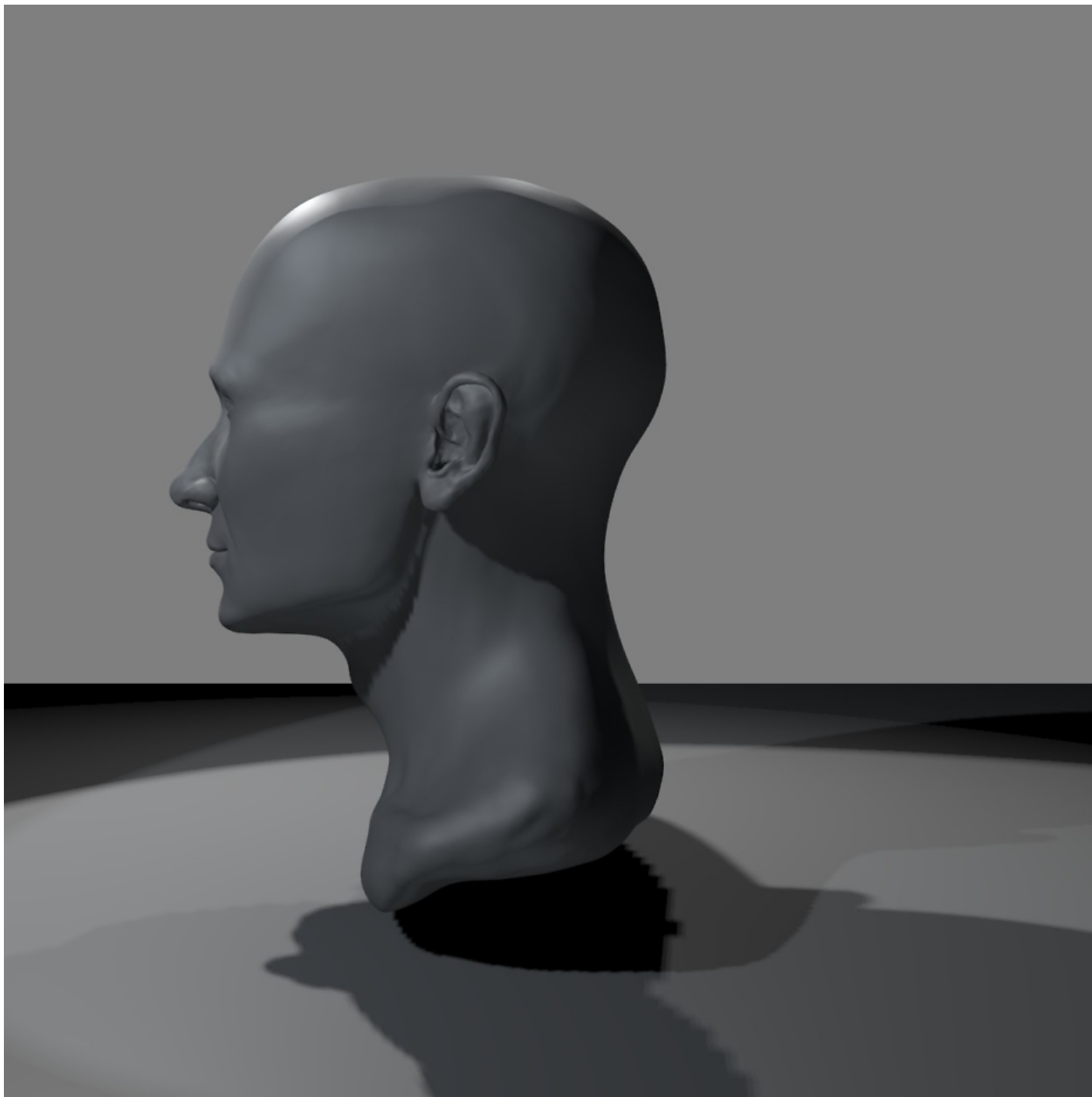
2:3. Dann teilt man die Länge in drei gleiche Abschnitte und schlägt einen Kreis mit dem Radius von einem Drittel der Länge. Der Durchmesser entspricht der größten Schädelbreite. Das Grundvolumen des kleineren Gesichtsschädels wird durch einen Kreis gewonnen, dessen Mittelpunkt zwischen Augennachse und Kinnschmelze liegt.

Die Grundform des Gesichts wird durch tangentielle Verbindungen zwischen den beiden Kreisen gebildet. Der Kopf ist so breit wie fünf Augen. Die Augennachse befindet sich auf der halben Höhe des Kopfes; der Abstand zwischen den Augen beträgt eine Augenbreite. Das Gesicht kann dreigeteilt werden: vom Scheitel bis zur Augenbraue, von dort zur Nasenunterseite und von dort zum Kinn. Die Distanz vom Mundwinkel bis zum Augenwinkel ist so groß, wie das Ohr hoch ist. Die Nasenbasis ist so breit wie ein Auge.

ArtOfLight hat auf [Blend Swap](#) die Proportionen des Kopfes und des Gesichts in einer Blender-Datei kostenlos zur Verfügung gestellt.









Ich fertige in meinem Atelier in Hagen Portraitbüste nach Fotos.

Ich benötigen nur wenige Fotos (Frontalbild, Foto von der linken Seite, Foto von der rechten Seite, Foto von schräg links, Foto von schräg rechts, Foto von hinten) und einige Maße von Dir und wenige Tage später erhältst Du von uns Deine Portraitbüste.

Du hast keine Fotos für Dein Portraitbüste zur Verfügung? Buche in unserem [Fotostudio Deinen Wunschtermin](#).

Links

[Blend Swap](#)

Jetzt bist du gefragt!

Hast du Anregungen, Ergänzungen, einen Fehler gefunden oder ist dieser Beitrag nicht mehr aktuell? Dann freue ich mich auf deinen Kommentar.

Du kannst diesen Beitrag natürlich auch weiterempfehlen. Ich bin dir für jede Unterstützung dankbar!

Verwandeln Sie Ihren Commerce mit AR und 3D-Produktvisualisierung!

Bei uns geht es um Techniken, die es schaffen, das Produkt zum Erlebnis zu machen. Virtual & Augmented Reality, 360 Grad-Videos, Darstellungen in 3D, virtuelle Showrooms. Die Besucher:innen sollen eintauchen in die Welt des Unternehmens mit immersiven Technologien.



Sie können uns mit der Erstellung von individuellen 3D-Visualisierungen beauftragen. Jeder kann 3D-Visualisierungen bei unserem Kreativservice bestellen - unabhängig davon, ob Sie nur ein einzelnes 3D-Modell benötigen oder viele.

Wir unterstützen Sie bei der Umsetzung Ihres Augmented Reality (AR) oder Virtual Reality (VR) Projektes! Egal ob [Produktfotografie](#), [3D-Scan-Service](#), [3D-Visualisierung](#) oder fertige [3D-Modelle für AR/VR](#) – wir beraten Sie persönlich und unverbindlich.

Wo kann ich Anregungen, Lob oder Kritik äußern?

Ihre Meinung ist uns wichtig! Schreiben Sie uns, was Ihnen in Bezug auf unser Angebot bewegt. info@r23.de

R23 — Ihr Atelier für Virtual Reality und interaktive Markenerlebnisse

Wünschen Sie ein individuelles Angebot auf Basis Ihrer aktuellen Vorlagen, nutzen Sie einfach unser [Anfrageformular](#).

Proportionen des Kopfes und des Gesichts



<https://blog.r23.de/allgemein/proportionen-des-kopfes-und-des-gesichts/>

Besuchen Sie uns auch auf [Facebook](#) und [Twitter](#).

r23

Thüringenstr. 20

58135 Hagen

Deutschland

Telefon: 02331 / 9 23 21 29

E-Mail: info@r23.de

Ust-IdNr.:DE250502477