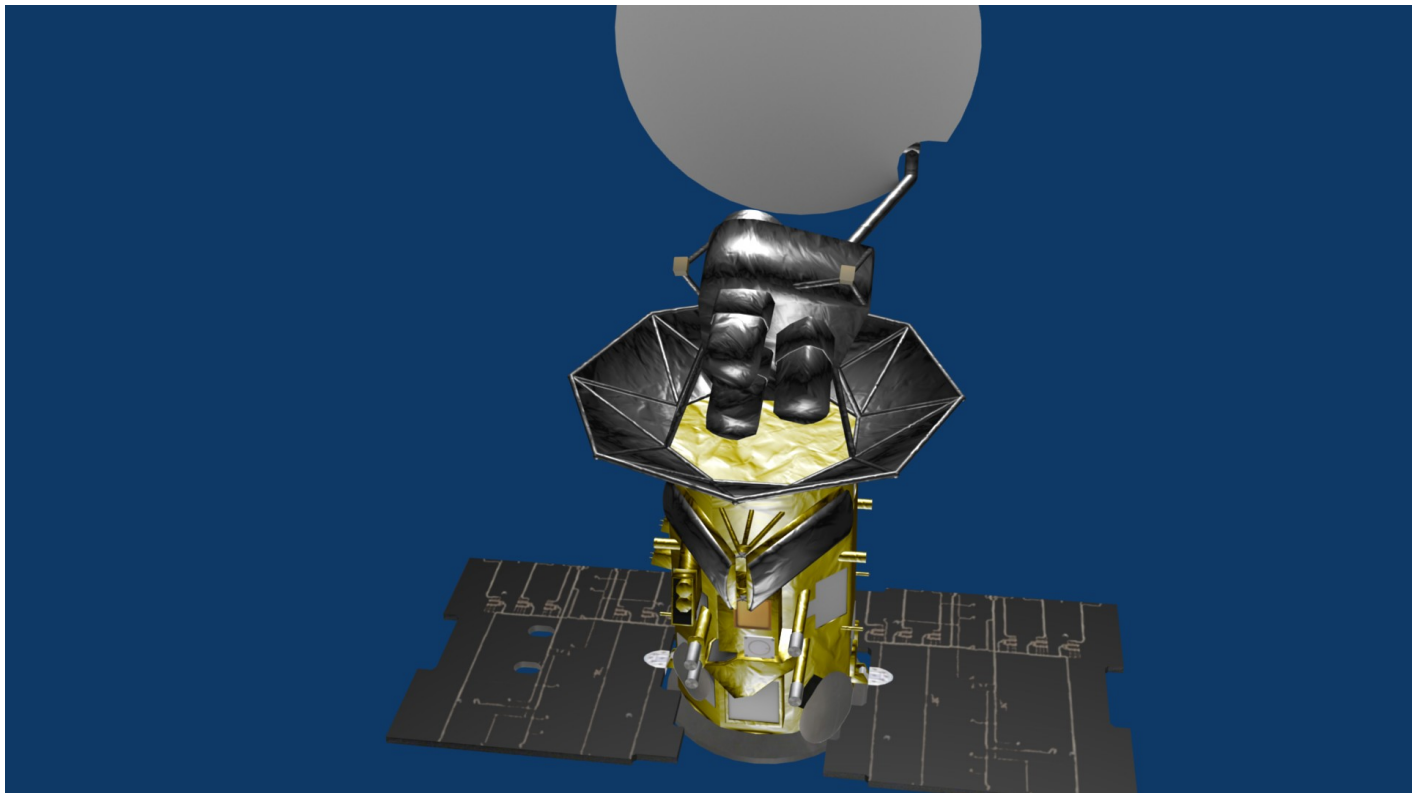


Einfacher Zugriff auf Satellitendaten

Kategorien : [Copernicus-Projekt](#)

Schlagwörter : [Sentinel2Go](#)

Datum : 28. November 2017

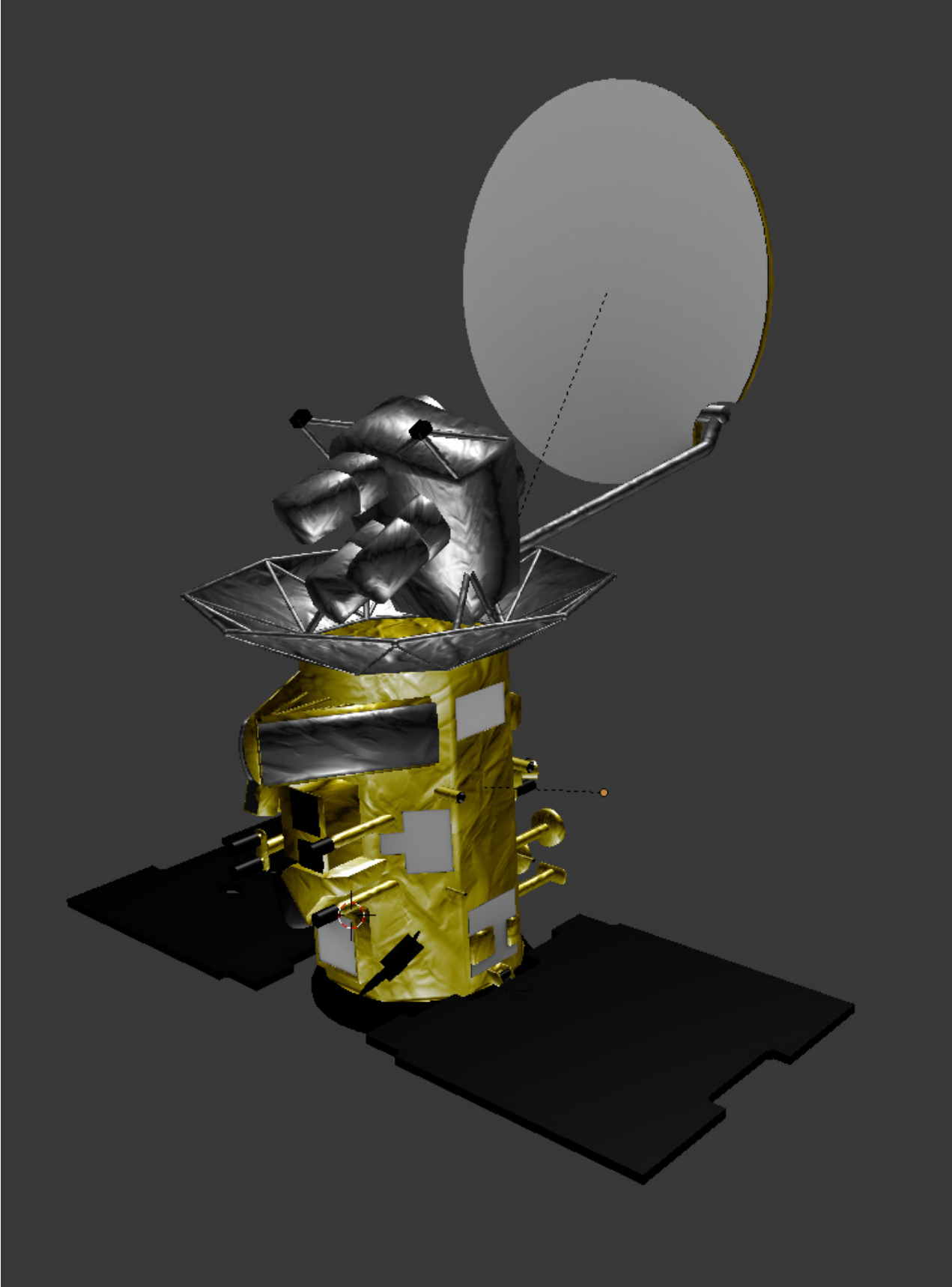


Die ESA und Sentinel Hub haben sich zusammengetan, um Unternehmen 1 Jahr lang kostenlosen und einfachen Zugriff auf eine breite Palette von Erdbeobachtungsdaten zu bieten damit Sie neue Services entwickeln können.

Sentinel Hub ist eine einfache und effiziente Methode zur Archivierung, Verarbeitung und Verteilung von Satellitendaten mithilfe von Standard-Webdiensten, die problemlos in jede Desktop-, Web- oder mobile Mapping-Anwendung integriert werden können.

Weitere Informationen findet ihr auf den Seiten der [ESA](#).

Das Erdbeobachtungsprogramm Copernicus der Europäischen Union ist ein im Jahre 1998 gemeinsam von der Europäischen Kommission (EU) und der Europäischen Weltraumorganisation (ESA) gegründetes Programm. Das Erdbeobachtungsprogramm Copernicus schafft eine leistungsfähige Infrastruktur für Erdbeobachtung und Dienstleistungen der Geoinformation. Auf der Grundlage von Erdbeobachtungs- und Informationstechnologien wird durch Copernicus ein unabhängiges europäisches Beobachtungssystem geschaffen und seit 2014 operationell betrieben. Es liefert aktuelle Informationen für umwelt- und sicherheitsrelevante Fragestellungen.



Copernicus liefert hochpräzise Satelliten-Daten

Die Copernicus-Dienste sind der Kern von Copernicus. Im Rahmen der Dienste werden Informationsprodukte in sechs verschiedenen **Themenbereichen kostenfrei für jedermann zur Verfügung gestellt**. Diese Informationsprodukte können zudem für vielfältige Anwendungen weiterverarbeitet werden. Diese sechs Copernicus-Dienste sind Landüberwachung, Überwachung der Meeresumwelt, Katastrophen- und Krisenmanagement, Sicherheit, Überwachung der Atmosphäre und Überwachung des Klimawandels.

Grundlage dieser Dienste sind die Daten der weltraumgestützten Beobachtungssysteme (Satelliten-Komponente), sowie von Flugzeugen, boden- oder seegestützten Beobachtungsinfrastrukturen. Das Herzstück der Satelliten-Komponente sind die für Copernicus gebauten Sentinels. Ergänzt werden die Daten der Sentinels durch die Daten weiterer nationaler und kommerzieller beitragender Missionen.

Das Deutsche Zentrum für Luft- und Raumfahrt (DLR) hat die nationale Daten-Plattform CODE-DE freigeschaltet. Hier stehen alle Daten des europäischen Erdbeobachtungsprogramms Copernicus für interessierte Nutzer bereit. Copernicus liefert hochpräzise Satelliten-Daten, z. B. zu Eigenschaften und Veränderungen von Land- und Ozeanoberflächen, Atmosphäre, Klima oder Meeresspiegel.

Neben Unternehmen und Behörden richtet sich das Angebot vor allem an Startups und Gründer: Sie können die Echtzeit-Daten unkompliziert nutzen, um innovative digitale Anwendungen zu entwickeln.

CODE-DE steht für "Copernicus Data and Exploitation Platform - Deutschland". Neben Satelliten-Daten werden auch digitale Karten und weitere Geodaten über die neue Plattform bereitgestellt. Außerdem wird CODE-DE mit der [mCLOUD](#) verknüpft - dem offenen Datenportal des BMVI für Mobilitäts-, Geo- und Wetterdaten.

Das CODE-DE Portal ist über <https://code-de.org> erreichbar.

Jetzt bist du gefragt!

Für die Pilotphase suchen wir WordPress Anwender, die eine interaktive Satelliten-Daten für ihren Blog suchen. Trete direkt in unverbindlichen Kontakt mit uns!

Hast du Anregungen, Ergänzungen oder einen Fehler gefunden? Dann freuen wir uns auf deinen Kommentar.

Du kannst diesen Beitrag natürlich auch weiterempfehlen. Wir sind dir für jede Unterstützung dankbar!

3D Model: Eyes on the Solar System. NASA/JPL-Caltech / Relevant Mission: Aquarius

Verwandeln Sie Ihren Commerce mit AR und 3D-Produktvisualisierung!

Bei uns geht es um Techniken, die es schaffen, das Produkt zum Erlebnis zu machen. Virtual & Augmented Reality, 360 Grad-Videos, Darstellungen in 3D, virtuelle Showrooms. Die Besucher:innen sollen eintauchen in die Welt des Unternehmens mit immersiven Technologien.



Sie können uns mit der Erstellung von individuellen 3D-Visualisierungen beauftragen. Jeder kann 3D-Visualisierungen bei unserem Kreativservice bestellen - unabhängig davon, ob Sie nur ein einzelnes 3D-Modell benötigen oder viele.

Wir unterstützen Sie bei der Umsetzung Ihres Augmented Reality (AR) oder Virtual Reality (VR) Projektes! Egal ob [Produktfotografie](#), [3D Scan Service](#), [3D-Visualisierung](#) oder fertige [3D Modelle für AR/VR](#) – wir beraten Sie persönlich und unverbindlich.

Wo kann ich Anregungen, Lob oder Kritik äußern?

Ihre Meinung ist uns wichtig! Schreiben Sie uns, was Ihnen in Bezug auf unser Angebot bewegt. info@r23.de

R23 — Ihr Atelier für Virtual Reality und interaktive Markenerlebnisse

Wünschen Sie ein individuelles Angebot auf Basis Ihrer aktuellen Vorlagen, nutzen Sie einfach unser [Anfrageformular](#).

Einfacher Zugriff auf Satellitendaten



<https://blog.r23.de/einfacher-zugriff-auf-satellitendaten/>

Besuchen Sie uns auch auf [Facebook](#) und [Twitter](#).

r23
Thüringenstr. 20
58135 Hagen
Deutschland
Telefon: 02331 / 9 23 21 29

E-Mail: info@r23.de

Ust-IdNr.:DE250502477