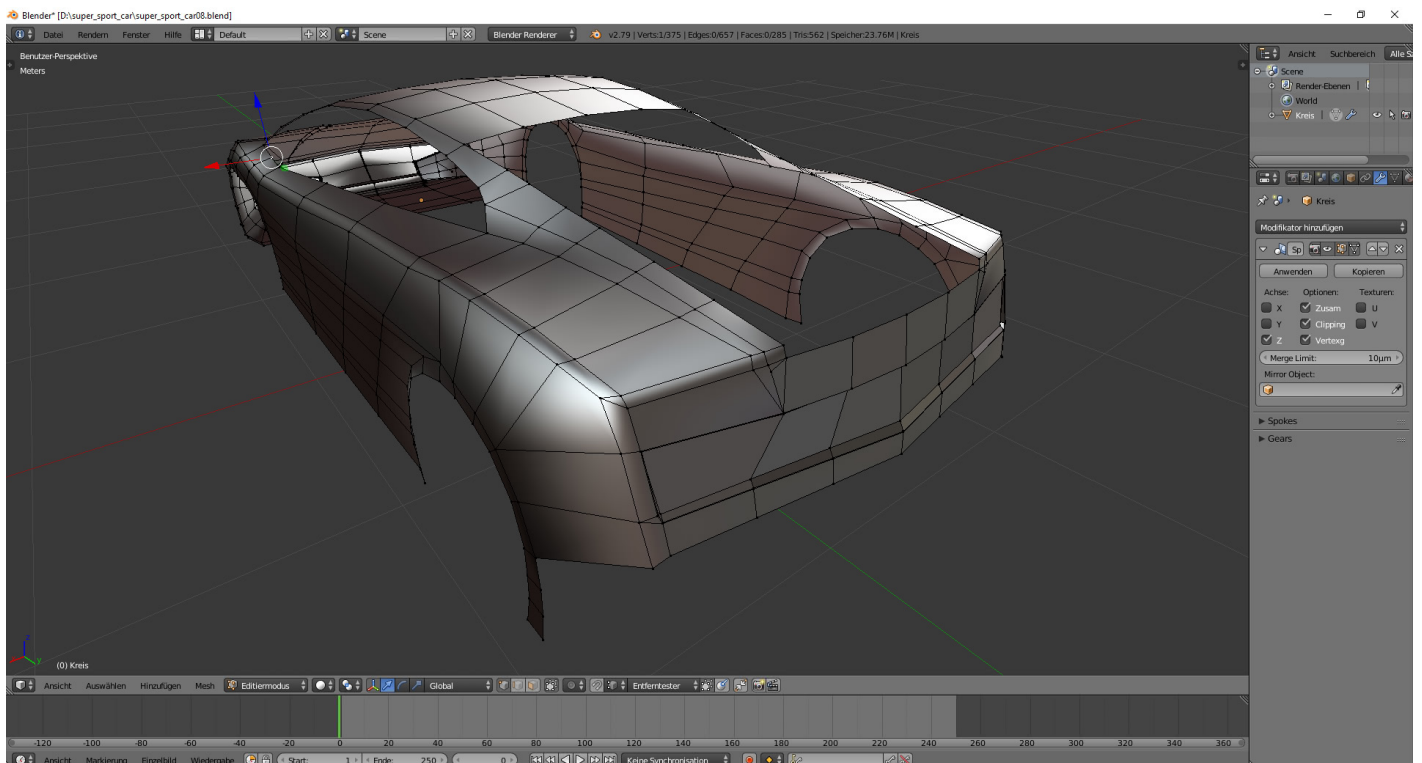


Tag 4: Blender Car Modeling

Kategorien : [Allgemein](#)

Schlagwörter : [3D-Modelling](#), [Car](#)

Datum : 19. Mai 2018



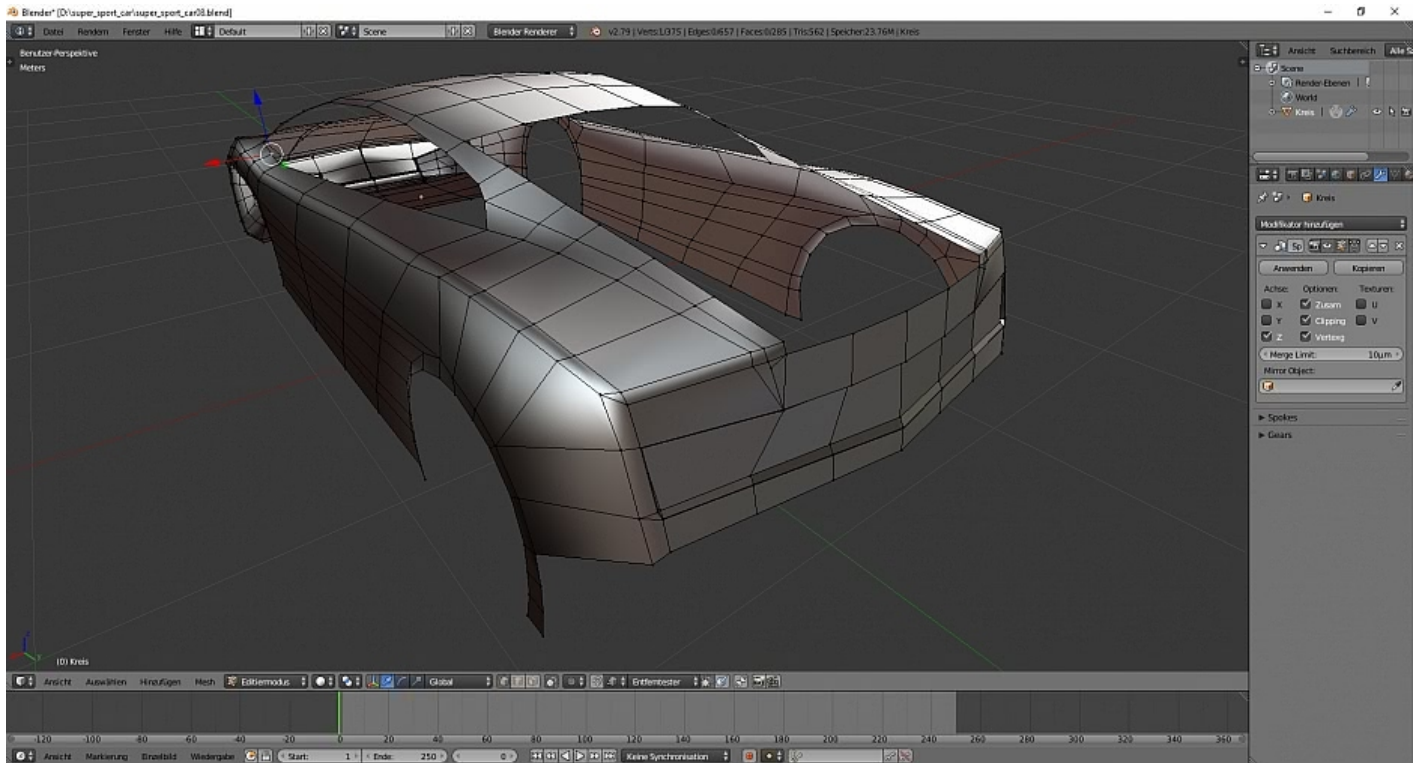
Work in progress: Heute habe ich am Fahrzeugheck gearbeitet. Am Heck befindet sich bei dem Sportwagen der Luftauslass für den Motor, der die thermodynamische Effizienz steigert.

Für eine grössere Ansicht klicke auf ein Bild

Virtual Reality, Augmented Reality und 3D News : R23 - Hagen NRW

Mit offenen Augen träumen

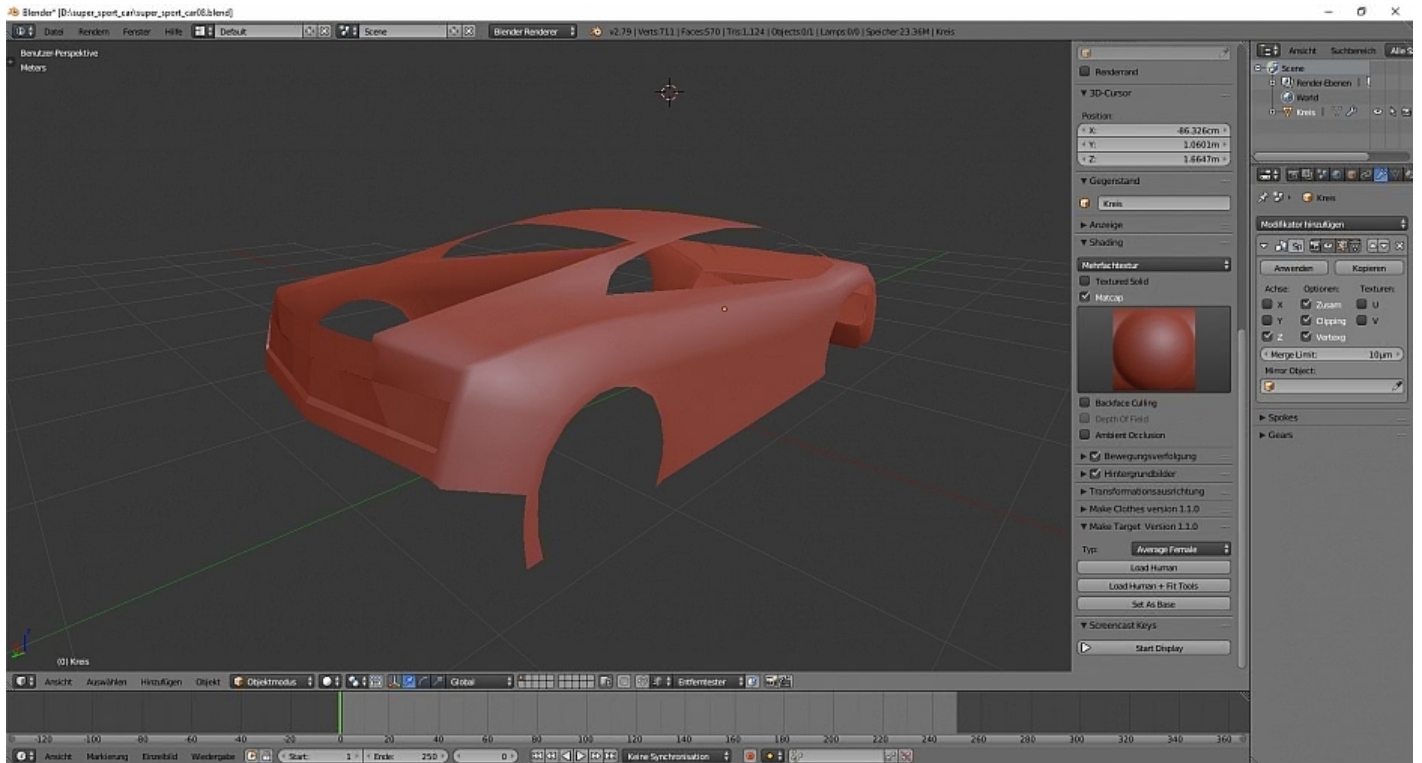
<https://blog.r23.de>



Virtual Reality, Augmented Reality und 3D News : R23 - Hagen NRW

Mit offenen Augen träumen

<https://blog.r23.de>





Ich mag bei der Formfindung die Arbeit mit TecClay von Staedtle. Bei Clay handelt es sich um eine Knetmasse auf Wachsbasis. Als Füllstoff wird bei den meisten Claysorten Schwefel verwendet. Fast alle Claysorten besitzen eine hellbraune Farbe, die das „Lesen“ einer Form – also deren Beurteilung durch den Designer und Modelleur – leichter macht.

Clay ist ein Werkstoff, der im Modellbau verwendet wird. Vor allem Designstudios im Automobilbereich nutzen diese Spezialversion des bekannten Plastilins. Aber auch Character-Designer, Industriedesigner, Künstler und Architekten nutzen diesen Werkstoff für ihre Arbeiten.

Bevor ein neues Automodell auf den Markt kommt, steht ein langer Prozess der Formfindung an. Neben Skizzen und Computermodellen werden auch heute noch Modelle des Fahrzeugs gefertigt. Erst am Modell ist eine genaue Beurteilung von Proportionen und Formen möglich. Am Modell

kann außerdem das Design weiterentwickelt werden.

Bezugsquelle und weitere Informationen zu diesem Werkstoff [modulor.de](https://www.modulor.de).

Jetzt bist du gefragt!

Hast du Anregungen, Ergänzungen, einen Fehler gefunden oder ist dieser Beitrag nicht mehr aktuell? Dann freue ich mich auf deinen Kommentar.

Du kannst diesen Beitrag natürlich auch weiterempfehlen. Ich bin dir für jede Unterstützung dankbar!

Verwandeln Sie Ihren Commerce mit AR und 3D-Produktvisualisierung!

Bei uns geht es um Techniken, die es schaffen, das Produkt zum Erlebnis zu machen. Virtual & Augmented Reality, 360 Grad-Videos, Darstellungen in 3D, virtuelle Showrooms. Die Besucher:innen sollen eintauchen in die Welt des Unternehmens mit immersiven Technologien.



Sie können uns mit der Erstellung von individuellen 3D-Visualisierungen beauftragen. Jeder kann 3D-Visualisierungen bei unserem Kreativservice bestellen - unabhängig davon, ob Sie nur ein einzelnes 3D-Modell benötigen oder viele.

Wir unterstützen Sie bei der Umsetzung Ihres Augmented Reality (AR) oder Virtual Reality (VR) Projektes! Egal ob [Produktfotografie](#), [3D Scan Service](#), [3D-Visualisierung](#) oder fertige [3D Modelle für AR/VR](#) – wir beraten Sie persönlich und unverbindlich.

Wo kann ich Anregungen, Lob oder Kritik äußern?

Ihre Meinung ist uns wichtig! Schreiben Sie uns, was Ihnen in Bezug auf unser Angebot bewegt. info@r23.de

R23 — Ihr Atelier für Virtual Reality und interaktive Markenerlebnisse

Wünschen Sie ein individuelles Angebot auf Basis Ihrer aktuellen Vorlagen, nutzen Sie einfach unser [Anfrageformular](#).

Tag 4: Blender Car Modeling



<https://blog.r23.de/tag-4-blender-car-modeling/>

Besuchen Sie uns auch auf [Facebook](#) und [Twitter](#).

r23
Thüringenstr. 20
58135 Hagen
Deutschland
Telefon: 02331 / 9 23 21 29

E-Mail: info@r23.de

Ust-IdNr.:DE250502477