

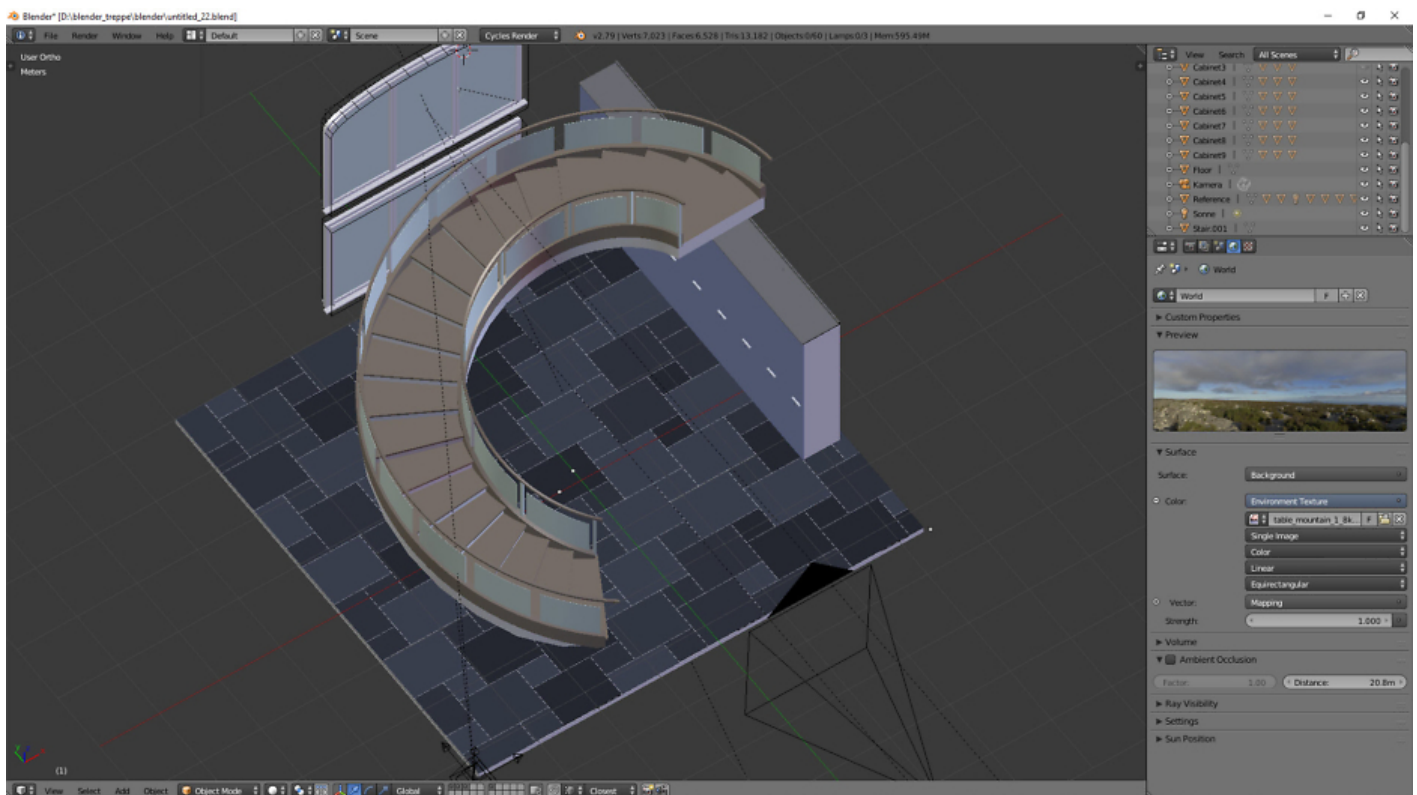
## Zeichenservice: Innenraum Perspektive

Kategorien : [Allgemein](#)

Schlagwörter : [Architekturvisualisierung](#)

Datum : 9. Juli 2019

Work-in-Process: Wir zeichnen zurzeit einen Wendeltreppen-Entwurf. In unserem repräsentativen Gebäude wird die Wendeltreppe als Blickfang im Foyerraum eingesetzt.



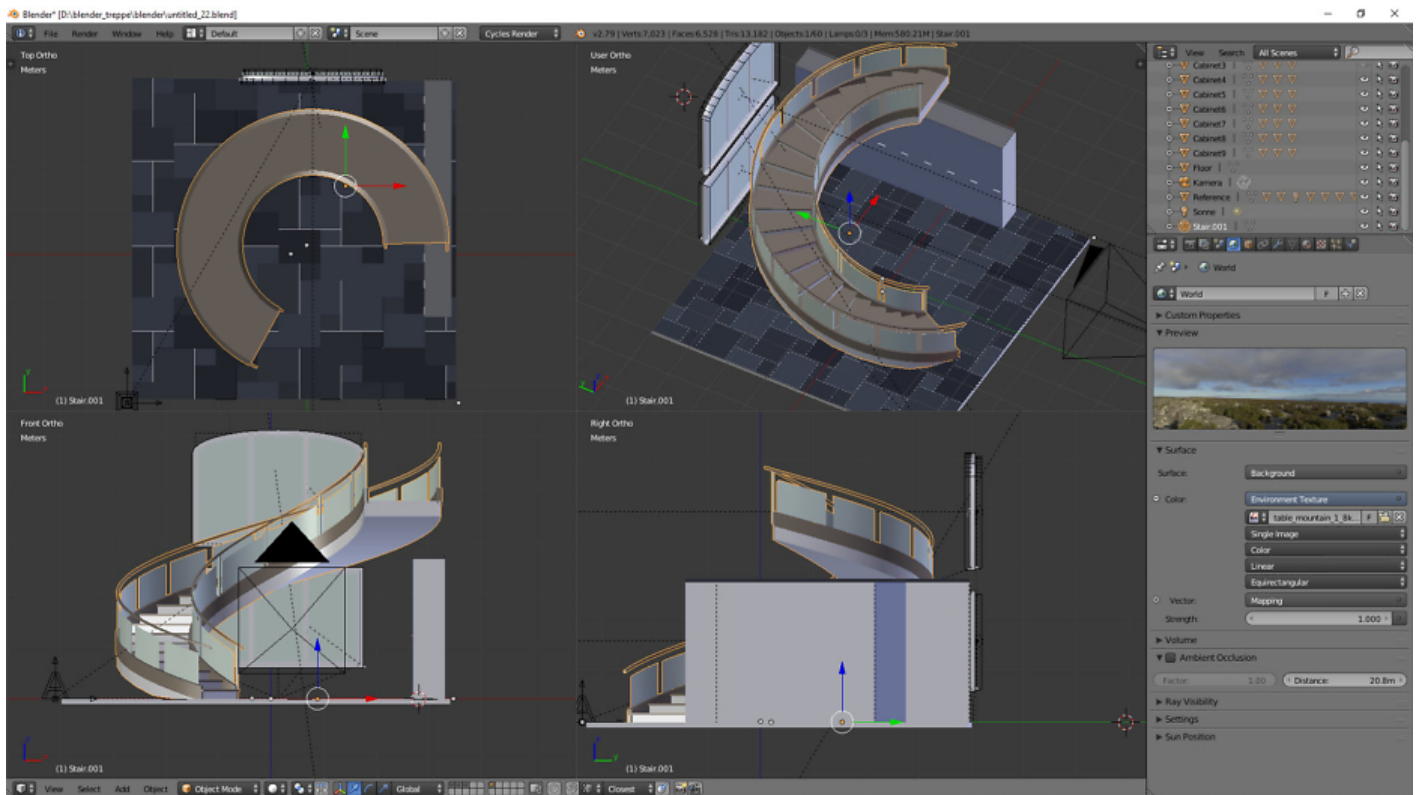
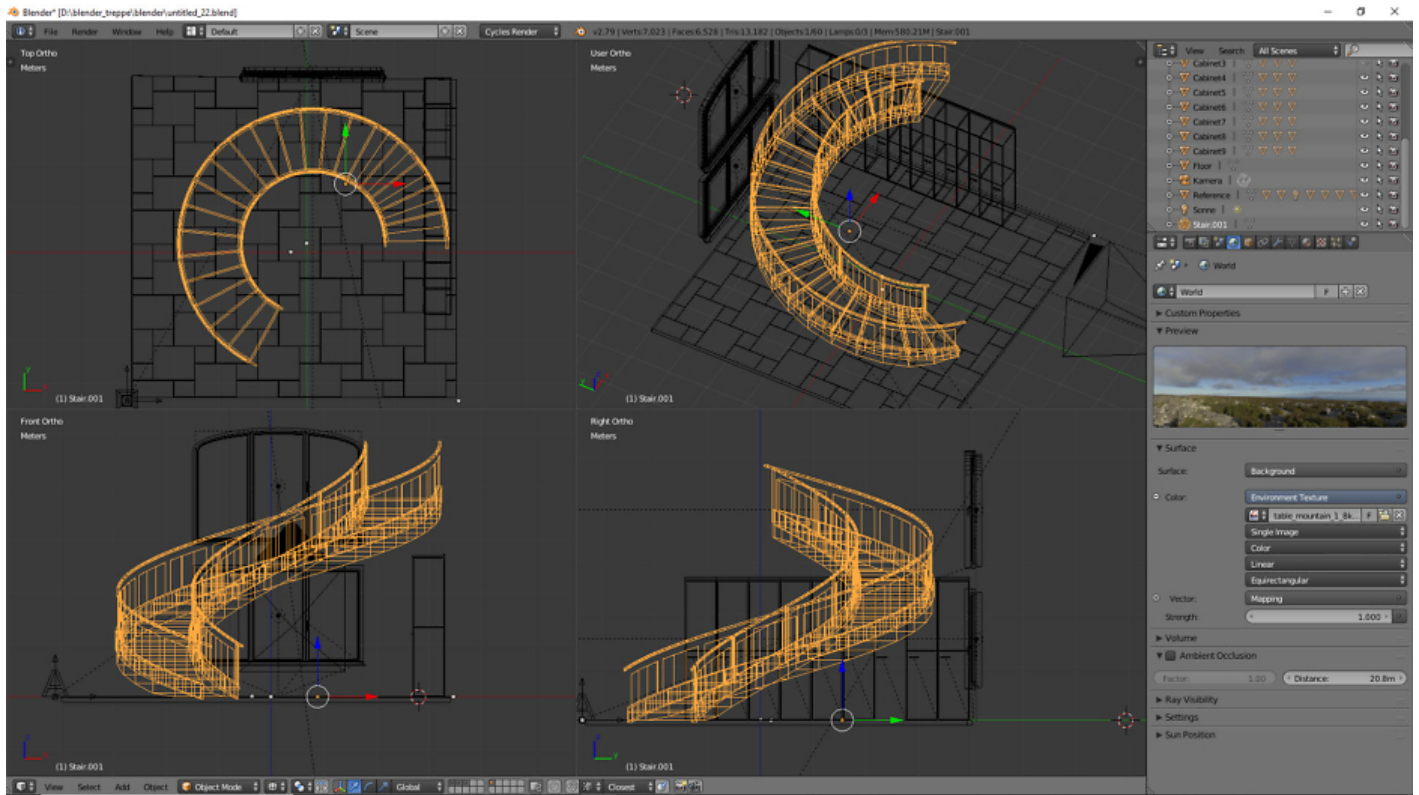
Während eine baurechtlich notwendige Treppe unverzichtbar ist und Vorgaben einhalten muss, wird eine baurechtlich nicht notwendige Treppe zusätzlich eingebaut und muss entsprechend weniger Forderungen erfüllen. Die Bauordnung beschränkt aus Sicherheitsgründen die Anzahl der Stufen eines Treppenlaufes. Nach soundsoviel Stufen muss in der Regel eine Podestfläche den Treppenlauf unterbrechen. Podeste sind Ruhe-, Ausweich- und Sicherheitsebenen zwischen den Treppenläufen und am An- und Austritt.

Derartiges müssen wir in unserem Entwurf nicht berücksichtigen.

# Virtual Reality, Augmented Reality und 3D News : R23 - Hagen NRW

Mit offenen Augen träumen

<https://blog.r23.de>



## **Zeichenservice: 2D und 3D Visualisierungen**

Jeder kann hochauflösende 2D und 3D Visualisierungen bei unserem Zeichenservice bestellen - unabhängig davon, ob Sie nur ein einzelnes Projekt zeichnen lassen oder viele.

Zuerst stellen Sie für jede Etage eine Handskizze als Vorlage und wir erledigen die Projekterstellung. Unser Team von professionellen Zeichnern erstellt aus Ihrer Vorlage Visualisierungen Ihrer Immobilie.

### **Jetzt sind Sie gefragt!**

Haben Sie Anregungen, Ergänzungen, einen Fehler gefunden oder ist dieser Beitrag nicht mehr aktuell? Dann freue ich mich auf Ihren Kommentar.

Sie können diesen Beitrag natürlich auch weiterempfehlen. Ich bin Ihnen für jede Unterstützung dankbar!

## **Wie bestelle ich?**

Wählen Sie in aller Ruhe aus unserem Angebot aus. Vergleichen Sie Ausstattung, Farbe, Preis, usw. Wenn Ihnen ein Produkt besonders gut gefällt, klicken Sie einfach auf den Button "in den Korb" - ganz so wie in einem "echten" Kaufhaus. Im Warenkorb sehen Sie die von Ihnen vorgemerkten Produkte sowie die aktuellen Preise auf einen Blick. Möchten Sie nun bestellen? Dann teilen Sie uns Ihre Daten - Name, Anschrift, falls vorhanden Kundennummer - mit und geben die gewünschte Zahlungsart an.

## **Wo kann ich Anregungen, Lob oder Kritik äußern?**

Ihre Meinung ist uns wichtig! Schreiben Sie uns, was Ihnen in Bezug auf unser Angebot bewegt.  
[info@r23.de](mailto:info@r23.de)

# **R23 — Ihre Digitalagentur für Virtual Reality und interaktive Markenerlebnisse**

<https://blog.r23.de/zeichenservice-innenraum-perspektive/>

r23  
Thüringenstr. 20  
58135 Hagen  
Deutschland  
Telefon: 02331 / 9 23 21 29

E-Mail: [info@r23.de](mailto:info@r23.de)

Ust-IdNr.:DE250502477